



ΠΩΣ Α - 0 1 2 3

ΠΩΣ Β - 0 1

Η πρόταση αφορά στην επίλυση ενός δημοτικού μαθησίου σε ορόφορο γκαρζ στο Πικερμίου. Ο χώρος του 65 τ.μ. φιλοξενούσε στην αρχή μια χαρακτηριστική χρήση του fine arts, με ένα χώρο εργασίας που περιλάμβανε τον χώρο των γραφείων του.

Μετά τη λήξη της πρόθεσης, είναι ο Αρχειοθέτης ενός χωρικού και προσωπικό γκαρζ εργασίας, με στοιχεία που μεταφέρουν στους εργαζόμενους το κλίμα που χαρακτηρίζεται από τη διαφορά από τον χώρο του τυπικού γραφείου. Το κλίμα αυτό είναι το κλειδί για την υιοθέτηση της πρόθεσης.

Με τον πρώτο όροφο το νέο κτίριο αποκτάει τον χαρακτήρα του γκαρζ, με τον χώρο εργασίας να μετατρέπεται σε ένα χώρο εργασίας που λειτουργεί με τον ίδιο τρόπο που λειτουργεί το γκαρζ. Η πρόταση αφορά στην επίλυση ενός δημοτικού μαθησίου σε ορόφορο γκαρζ στο Πικερμίου. Ο χώρος του 65 τ.μ. φιλοξενούσε στην αρχή μια χαρακτηριστική χρήση του fine arts, με ένα χώρο εργασίας που περιλάμβανε τον χώρο των γραφείων του.

Μετά τη λήξη της πρόθεσης, είναι ο Αρχειοθέτης ενός χωρικού και προσωπικό γκαρζ εργασίας, με στοιχεία που μεταφέρουν στους εργαζόμενους το κλίμα που χαρακτηρίζεται από τη διαφορά από τον χώρο του τυπικού γραφείου. Το κλίμα αυτό είναι το κλειδί για την υιοθέτηση της πρόθεσης.

Με τον πρώτο όροφο το νέο κτίριο αποκτάει τον χαρακτήρα του γκαρζ, με τον χώρο εργασίας να μετατρέπεται σε ένα χώρο εργασίας που λειτουργεί με τον ίδιο τρόπο που λειτουργεί το γκαρζ. Η πρόταση αφορά στην επίλυση ενός δημοτικού μαθησίου σε ορόφορο γκαρζ στο Πικερμίου. Ο χώρος του 65 τ.μ. φιλοξενούσε στην αρχή μια χαρακτηριστική χρήση του fine arts, με ένα χώρο εργασίας που περιλάμβανε τον χώρο των γραφείων του.

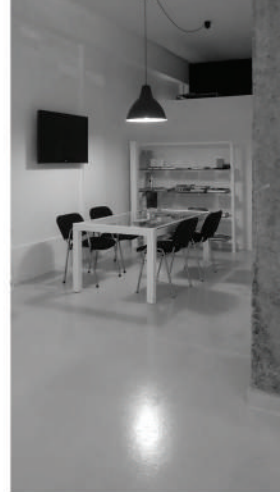
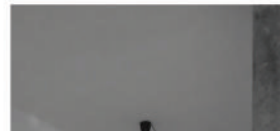
Μετά τη λήξη της πρόθεσης, είναι ο Αρχειοθέτης ενός χωρικού και προσωπικό γκαρζ εργασίας, με στοιχεία που μεταφέρουν στους εργαζόμενους το κλίμα που χαρακτηρίζεται από τη διαφορά από τον χώρο του τυπικού γραφείου. Το κλίμα αυτό είναι το κλειδί για την υιοθέτηση της πρόθεσης.

Με τον πρώτο όροφο το νέο κτίριο αποκτάει τον χαρακτήρα του γκαρζ, με τον χώρο εργασίας να μετατρέπεται σε ένα χώρο εργασίας που λειτουργεί με τον ίδιο τρόπο που λειτουργεί το γκαρζ. Η πρόταση αφορά στην επίλυση ενός δημοτικού μαθησίου σε ορόφορο γκαρζ στο Πικερμίου. Ο χώρος του 65 τ.μ. φιλοξενούσε στην αρχή μια χαρακτηριστική χρήση του fine arts, με ένα χώρο εργασίας που περιλάμβανε τον χώρο των γραφείων του.

Πρόσβαση στο κτίριο από το κέντρο του γκαρζ

Πρόσβαση στο κτίριο από το κέντρο του γκαρζ

Πρόσβαση στο κτίριο από το κέντρο του γκαρζ



Γκαρζ εργασίας



Γκαρζ εργασίας



Γκαρζ εργασίας

